

Jouons ensemble aux mathématiques



Le CIJM  
vous propose  
quelques  
énigmes pour  
le plaisir de  
chercher et de  
trouver.

9 ans  
et +

**Livret jeux  
du Geai Généreux**

Livret et solutions sur [www.cijm.org](http://www.cijm.org)



# 1 – Animots

Lily et Mohamed jouent à un jeu de lettres.



**Mohamed dit :**

**« Avec ces lettres je peux former le mot OIE,  
il me rapportera un total de 7 points. »**

**Lily dit :**

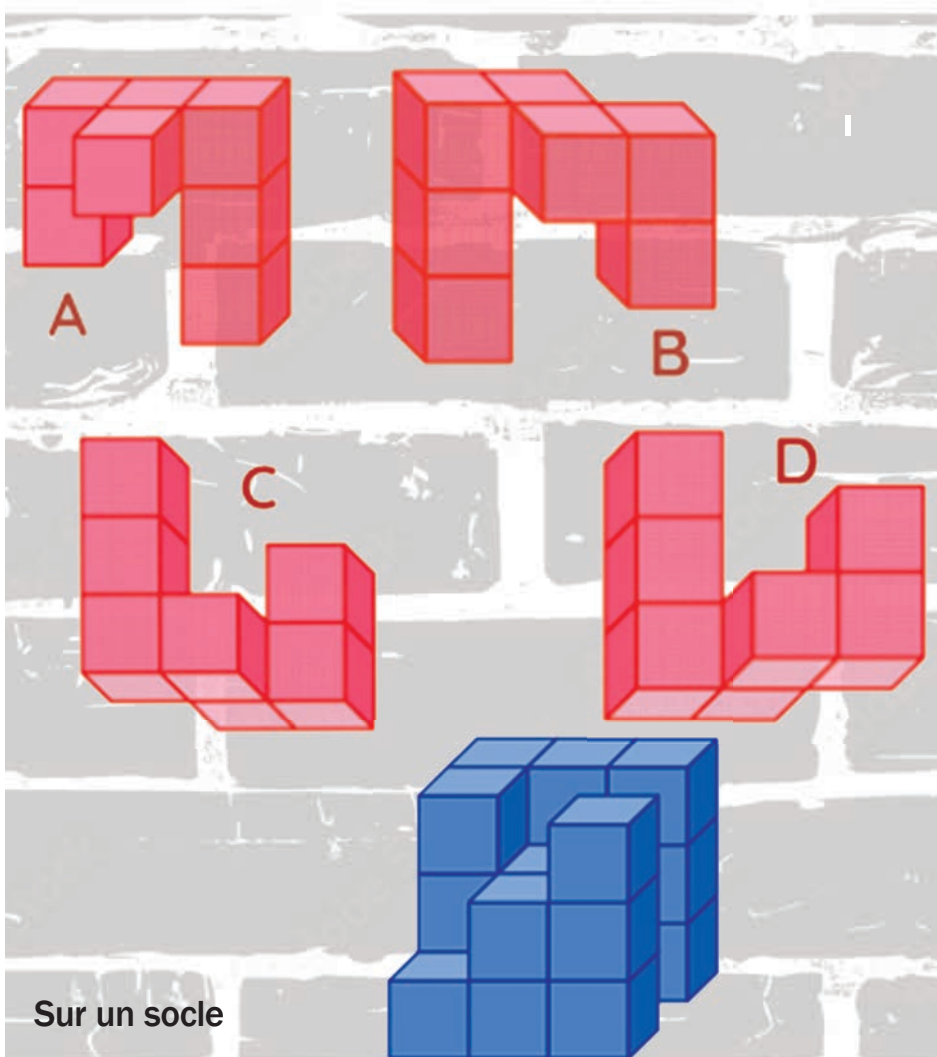
**« Moi, j'ai trouvé un animal qui rapporte plus de  
points ! »**

**Et toi, sauras-tu trouver des noms d'animaux qui  
rapportent plus de points ?**

**Attention : chaque lettre ne peut être utilisée qu'une  
seule fois par un joueur.**

## 2 – Casse-tête

Dans ce casse-tête, il s'agit de former un cube en emboîtant une des quatre pièces A, B, C ou D, ...



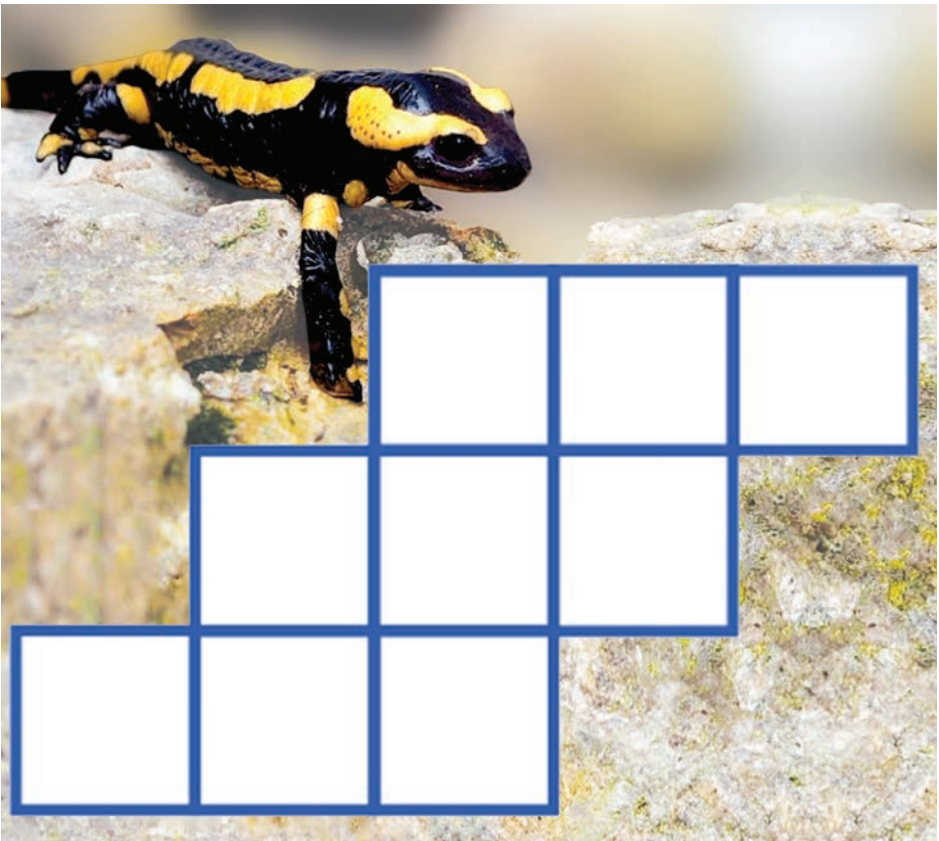
Quelle pièce permet de former un cube ?

### 3 – Nombres à placer

Tu dois placer les nombres de 1 à 9 dans les cases du diagramme ci-dessous.

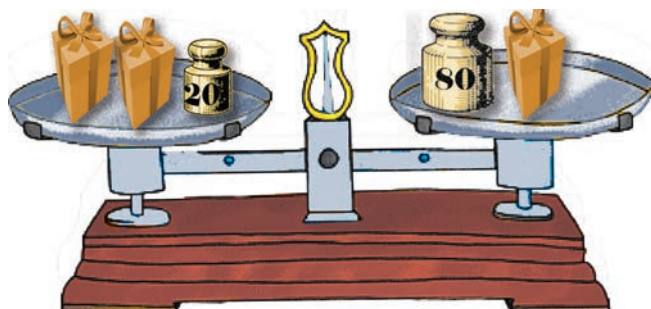
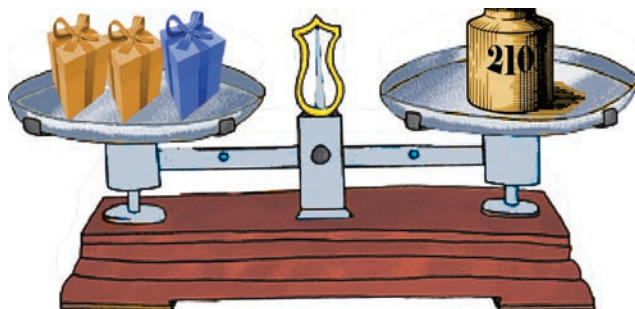
**ATTENTION** : tu dois respecter une règle :

*Dans chaque ligne, dans chaque colonne, dans chaque diagonale, les cases de deux entiers consécutifs ne doivent jamais se toucher par un côté ou par un sommet.*



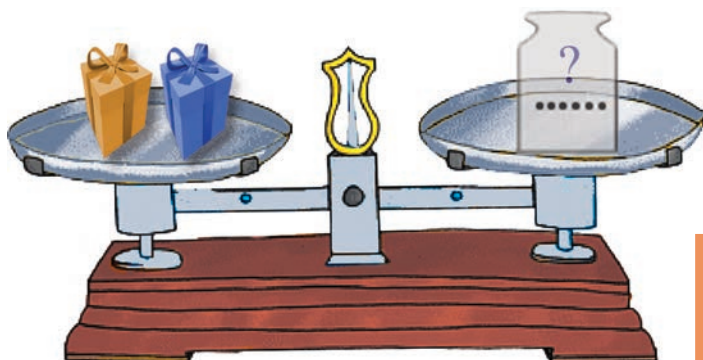
## 4 – Les balances

Les deux balances ci-dessous sont à l'équilibre :



Les paquets d'une même couleur ont la même masse

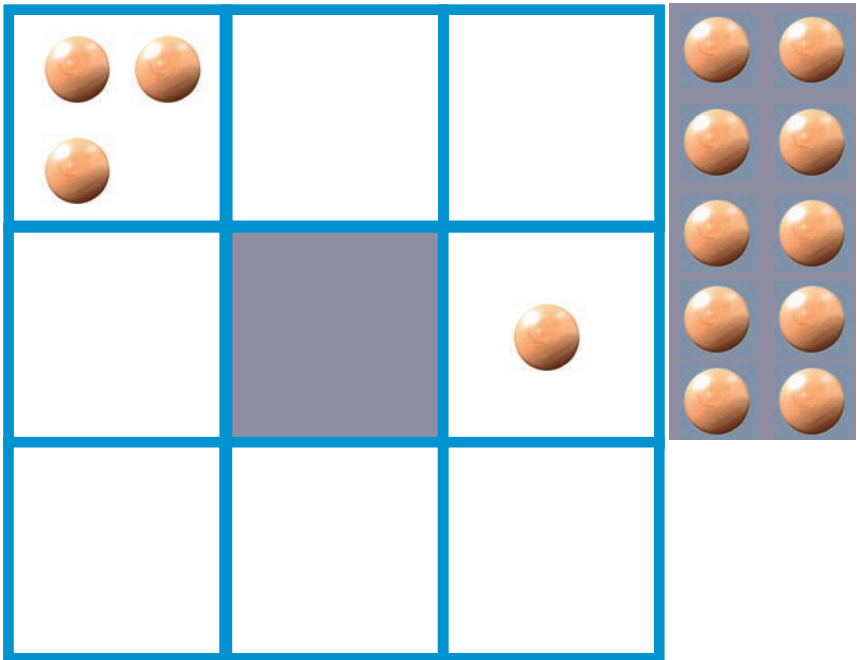
Quelle masse faut-il mettre sur le plateau de la 3e balance pour qu'elle soit à l'équilibre ?



## 5 – Les jetons

Lucas a placé quatre jetons dans deux cases du tableau. Il veut placer les dix jetons restants dans les cases blanches vides en respectant ces deux règles :

- au moins un jeton dans chaque case blanche ;
- jamais deux cases contenant le même nombre de jetons dans chaque rangée horizontale ou verticale de trois cases blanches.



Aide Lucas à placer les jetons

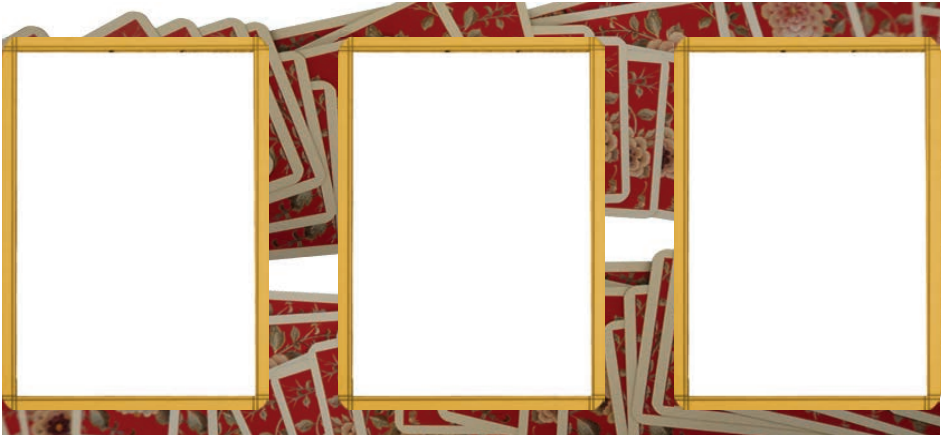
## 6 – Les trois cartes

Mathilde a disposé 3 cartes à jouer devant elle.

Parmi ces cartes, il y a un roi, une dame et un valet, et aussi un coeur (♥), un pique (♠) et un trèfle (♣).

- Le trèfle (♣) se trouve juste à gauche du valet (V).
- La dame (D) se trouve juste à droite du roi (R).
- Le coeur (♥) se trouve juste à gauche du trèfle (♣).

Place les lettres R, D, V et les symboles ♥, ♠ et ♣ sur les cartes de Mathilde.



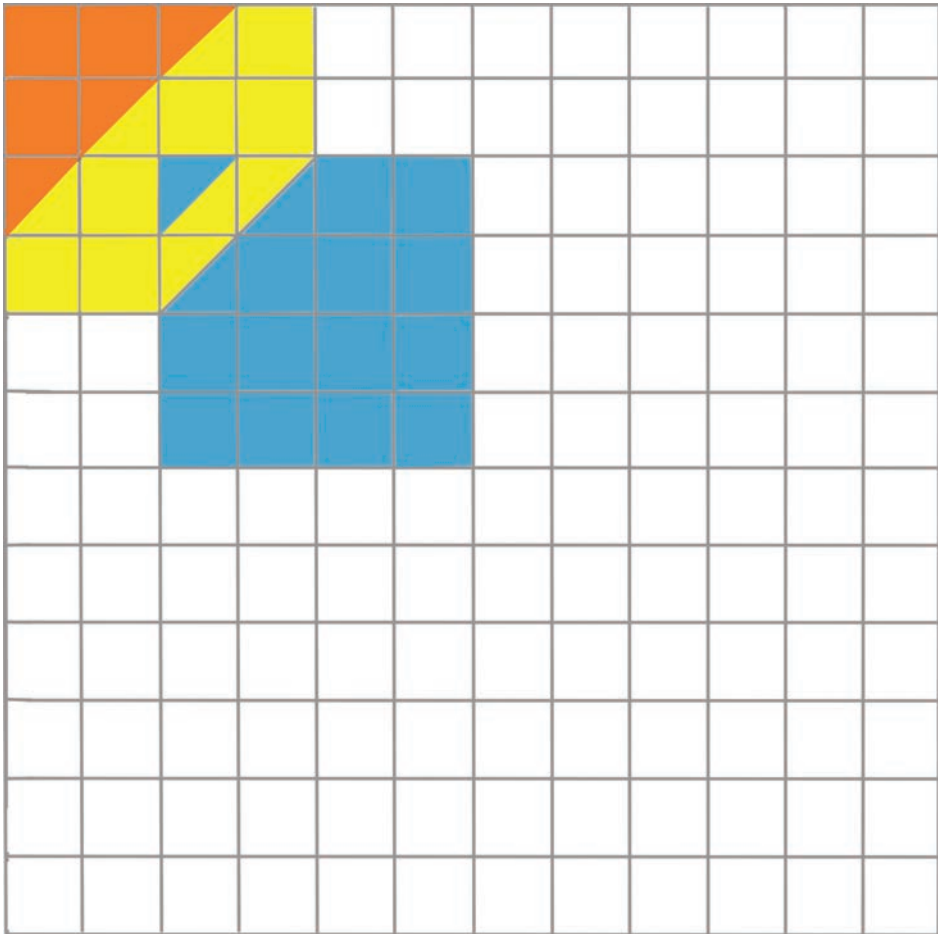
## 7 – Un problème d'âge

L'âge de la grand-mère de Camille est un multiple de 7.  
Si on inverse les deux chiffres de l'âge de la grand-mère,  
on la rajeunit de 36 ans.

Quel est l'âge de la grand-mère de Camille ?

# 8 – Art moderne

Nadia a commencé à peindre un tableau.



Aide Nadia à terminer le tableau de façon à ce qu'il ait un axe de symétrie vertical et un axe de symétrie horizontal.

Les énigmes sont extraites des compétitions Mathématiques sans Frontières et des championnats de la Fédération Française des Jeux mathématiques.



CIJM 2026